



# DESPACHANTE WAVE PTX™

## COMUNICAÇÕES CENTRALIZADAS E ORGANIZADAS

Simplifique suas operações com o Despachante WAVE PTX™. Acesse todas as ferramentas de comunicação que precisa para administrar seus recursos e coordenar uma operação eficiente. Não importa onde você esteja, com o Despachante WAVE PTX™ seu pessoal dedicado poderá assistir e dirigir as operações em andamento.

### OPERE DE QUALQUER PARTE

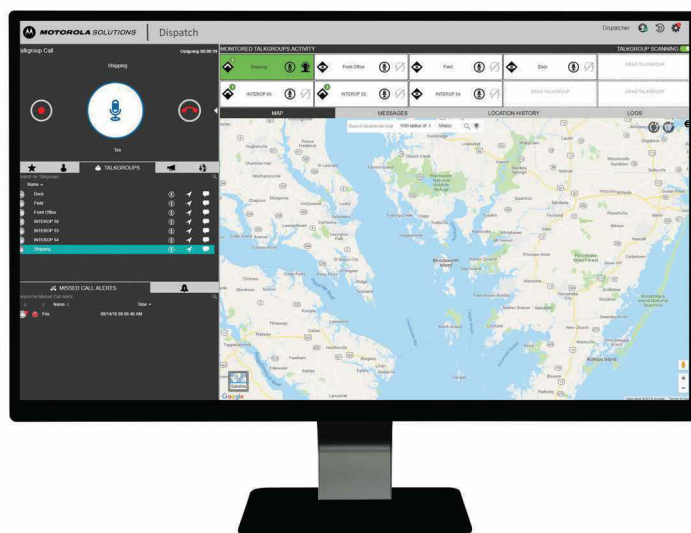
O Despachante WAVE PTX™ reside na nuvem, não no seu PC, por isso não requer manutenção nem atualizações manuais de software. Acesse o Despachante WAVE PTX™ de maneira segura de qualquer parte. Apenas requer conexão com a Internet e um navegador de Web padrão.

### COMUNIQUE-SE INSTANTANEAMENTE

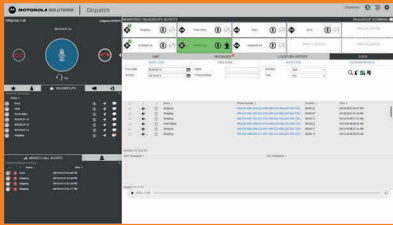
Mantenha-se em contato com suas equipes e pessoal de campo independentemente de onde estiver com WAVE PTX™. Monitore o tráfego de comunicações e conecte-se instantaneamente com grupos e indivíduos.

### COMPARTILHE OS DETALHES

Quando os detalhes são importantes, certifique-se de que sua equipe conte com toda a informação que você precisa. Com mensagens integradas, você pode enviar texto, fotos, vídeo e arquivos a grupos e indivíduos em formato de mensagem já conhecido. Veja a localização de todo seu grupo de trabalho em um mapa e, em tempo real, despache e coordene todo efetivamente.



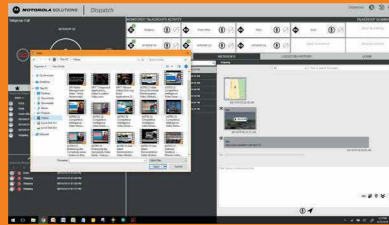
## PRINCIPAIS CARACTERÍSTICAS



### Despacho de voz

Monitore até 20 grupos de conversa.

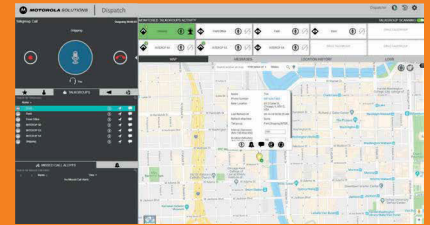
- PTT um a um, de grupo para todos os usuários.
- Presença (Disponível, Não perturbar, Desconectado).
- Busca de grupos de conversa com prioridade.
- Comutação de respaldo para mensagem de voz.
- Registro e gravação de chamadas.
- Anulação de supervisão.
- Alertas
- Comunicação com sistemas de rádio tradicionais.



### Mensagens integradas

Troque informação multimídia.

- Texto.
- Fotos (GIF, JPEG, PNG).
- Vídeos (MPEG-4).
- Arquivos de áudio (AAC, MP3).
- Documentos (PDF).
- Dados de localização.



### Localização, Mapas e Geo proximidades

Localize e veja seu pessoal em um mapa em tempo real.

- Veja os usuários em um mapa.
- Visualizações de mapas selecionáveis.
- Atualizações de localização automáticas e por solicitação.
- Gravação de localização histórica dos usuários.
- Reprodução do percurso histórico por usuário.

## REQUISITOS DE INFORMÁTICA

<b>Hardware</b>	Processador: Dual Core 2.1 GHz (mínimo) Intel Core i5 ou superior RAM (recomendada): 8 GB (mínimo) Placa de som padrão que admite fone e viva voz.
<b>Sistema operacional</b>	Windows 8.1/10 Pro ou Enterprise (versão de 32 bits) Windows 8.1/10 Pro ou Enterprise (versão de 64 bits)
<b>Explorador</b>	Internet Explorer 11, Chrome 45 ou superior
<b>Conectividade de dados</b>	2 Mbps ou superior
<b>Acessórios de entrada</b>	Microfone externo (conector de 1/8") Fone com PTT (USB) Microfone interno (compatível com o hardware do sistema)
<b>Acessórios de saída</b>	Autofalantes externos (USB, conector de 1/8") Fone com PTT (USB) Autofalante internos (compatíveis com o hardware do sistema)

## SISTEMAS E CAPACIDADES

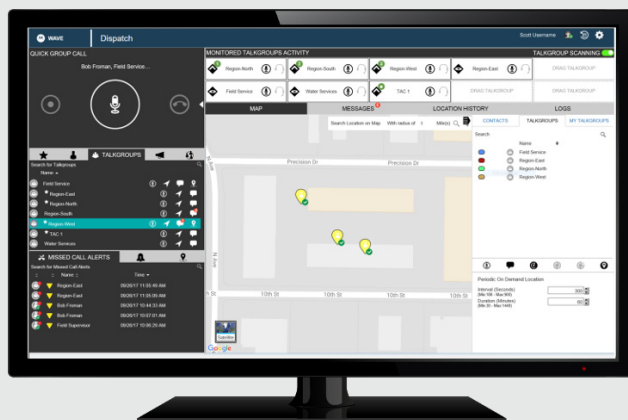
<b>Sistemas WAVE</b>	WAVE PTX™
<b>Grupo de conversas suportados</b>	20
<b>Contatos suportados</b>	300
<b>Mensagens de texto</b>	Até 2.000 caracteres
<b>Envio de imagens</b>	GIF, JPEG, PNG/15MB
<b>Envio de vídeo</b>	MPEG-4/15MB
<b>Envio de áudio</b>	AAC, MP3/15MB
<b>Documento anexos</b>	Adobe PDF

# AUMENTE A SEGURANÇA COM O DESPACHANTE WAVE PTX™ SAFEGUARD

O DESPACHANTE WAVE PTX™ SAFEGUARD integra as chamadas de emergência, o monitoramento remoto e as comunicações com base na localização, necessários para manter os operários conectados, informados e seguros.

## Principais funções

- Alertas e chamadas de emergência.
- Verificação de usuário remoto.
- Escuta ambiental.
- Escuta discreta.
- Habilitação/Desabilitação de usuários.
- Grupos temporários com base na localização (Administrados pelo Despachantes)



O Pacote SafeGuard opcional oferece aos usuários de WAVE PTX™ uma ampla gama de funções com base em MCPTX para as comunicações de missão essencial sempre que o rádio móvel profissional não é uma opção.

DESPACHANTE WAVE PTX™		
WAVE PTX FEATURES	WAVE PTX™	WAVE PTX™ SAFEGUARD
PTT (chamadas privadas ou em grupo)	●	●
Presença	●	●
Alerta pessoal instantâneo (ipa)	●	●
Mensagens segura - texto, imagem, vídeo, localização, docs	●	●
Mensagens de voz	●	●
Monitoramento de grupo de conversa	●	●
Escaneio prioritário de grupos de conversa	●	●
Transmissão de chamadas / mensagens	●	●
Geolocalização	●	●
Histórico de localização	●	●
Registros (auditoria, chamadas, mensagens, localização)	●	●
Geofense	●	●
Grupo rápido do mapa	●	●
Alerta e chamada de emergência		●
Escuta discreta do ambiente		●
Verificação de usuário e monitor de usuário		●
Grupo dinâmico com base em áreas		●
Interoperabilidade wave ptxtm com lmr		●
Transmissão de vídeo wave ptxtm streaming	Opcional	Opcional

Para mais informação. visite [www.motorolasolutions.com/waveptx](http://www.motorolasolutions.com/waveptx)



Motorola Solutions, Inc. 500 West Monroe Street, Chicago, IL 60661 EE.UU. [motorolasolutions.com](http://motorolasolutions.com)

MOTOROLA, MOTO, MOTOROLA SOLUTIONS e o logotipo de M estilizada são marcas comerciais ou marcas comerciais registradas de Motorola Trademark Holdings, LLC e são utilizadas sob licença. Todas as demais marcas comerciais pertencem a seus respectivos proprietários. ©2020 Motorola Solutions, Inc. Todos os direitos reservados.